

# RAPPORT D'ACTIVITÉS

2021



AGRICULTURES  
& TERRITOIRES  
CHAMBRE D'AGRICULTURE  
ARDÈCHE

[www.ardeche.chambre-agriculture.fr](http://www.ardeche.chambre-agriculture.fr)



# SOMMAIRE

<b>LES ACTIONS DE L'AXE 1 : ACCOMPAGNER L'AGRICULTURE DANS SES TRANSITIONS ÉCONOMIQUES, SOCIÉTALES ET CLIMATIQUES</b>	<b>4</b>
• La transmission, un accélérateur de l'installation	6
• Adapter les exploitations au changement climatique pour des entreprises plus résilientes et multi-performantes	8
• Vulgariser, transférer l'innovation et les nouvelles technologies	10
• Être leader dans la formation continue	12
• Développer/créer les services liés à l'emploi	14
• Sécuriser les exploitations vis à vis de leur environnement réglementaire	16
<b>LES ACTIONS DE L'AXE 2 : CRÉER PLUS DE VALEURS DANS LES TERRITOIRES</b>	<b>18</b>
• Promouvoir et identifier une agriculture «made in Ardèche» rentable et créatrice d'emplois	20
• Développer et accompagner l'agriculture biologique	22
• Accroître le revenu des exploitations en développant les circuits courts et l'agritourisme	24
• Être acteur du développement forestier et agroforestier	26
• Être un promoteur et un acteur des projets de territoire pour une ruralité vivante	28
<b>LES ACTIONS DE L'AXE 3 : FAIRE DIALOGUER AGRICULTURE ET SOCIÉTÉ</b>	<b>30</b>
• Dialoguer avec la société en dépassant les clivages	32
<b>LES ACTIONS DE L'AXE 4 : S'ENGAGER ET FAIRE RÉSEAU : UN RÉSEAU PLUS AGILE ET PLUS EFFICIENT</b>	<b>34</b>
• Être une Chambre visionnaire et innovante	36
• Ouvrer pour l'intérêt général de l'agriculture et assurer la satisfaction de nos clients	38



## Benoit CLARET

Président de la Chambre d'agriculture  
de l'Ardèche

Engagé depuis 2 ans dans le déploiement du projet stratégique, nos actions contribuent à adapter l'agriculture aux grandes mutations sociétales, climatiques et économiques.

2021 a été une année particulière, impactée par une multitude de changements, tant pour notre agriculture que dans notre vie en société et notre travail au quotidien.

Les axes stratégiques de notre projet n'ont jamais été autant d'actualité :

- le besoin d'accompagner notre agriculture dans la recherche de valeur ajoutée en s'engageant dans des démarches responsables,
- l'accompagnement des entreprises pour plus de résilience afin de s'adapter aux mutations économiques, sociales, environnementales et climatiques,
- la prise en compte des attentes sociétales en favorisant le dialogue et la coopération.

Notre département est toujours attractif et il permet à un grand nombre de personnes de découvrir les métiers de l'agriculture, de créer leurs entreprises agricoles grâce à l'accompagnement de la Chambre d'agriculture.

Dans le même temps, les dérèglements climatiques de plus en plus importants sont très impactant pour nos entreprises.

Dans ce contexte, le rôle de la Chambre d'agriculture est stratégique et indispensable.

Nous agissons sur tous les territoires en mobilisant les compétences de nos collaborateurs engagés, des élus mobilisés sur le terrain, avec pour objectifs l'efficacité de nos moyens et le bien-être de nos agents.

Notre rapport d'activités 2021 montre et illustre combien notre action est diverse, importante et reconnue par nos ressortissants et nos clients.

Nous devons relever les défis pour demain, être unis, mobiles, agiles. Nous devons agir dans un esprit de coopération.

La force de notre département, la force de l'Ardèche s'est construite sur la qualité et les valeurs des femmes et des hommes qui y vivent.


Nous sommes et serons engagés à leurs côtés pour réussir ensemble.

# AXE 1

---

ACCOMPAGNER L'AGRICULTURE  
DANS SES TRANSITIONS  
ÉCONOMIQUES, SOCIÉTALES  
ET CLIMATIQUES

---

<b>1.1</b>	<b>La transmission, un accélérateur de l'installation</b>	<b>p.6</b>
<b>1.2</b>	<b>Adapter les exploitations au changement climatique pour des entreprises plus résilientes et multi-performantes</b>	<b>p.8</b>
<b>1.3</b>	<b>Vulgariser, transférer l'innovation et les nouvelles technologies</b>	<b>p.10</b>
<b>1.4</b>	<b>Être leader dans la formation continue</b>	<b>p.12</b>
<b>1.5</b>	<b>Développer/créer les services liés à l'emploi</b>	 <b>p.14</b>
<b>1.6</b>	<b>Sécuriser les exploitations vis à vis de leur environnement réglementaire</b>	<b>p.16</b>



## 1.1 La transmission, un accélérateur de l'installation



### DAS 1. Conseil, installation, transmission et conseil d'entreprise

#### Nos actions phare

- Repérer, contacter, informer tous les futurs cédants.
- Des services spécifiques pour les cédants.



### Nos enjeux

#### Enjeu #1

Favoriser la transmission des exploitations agricoles en faveur des installations.

#### Enjeu #2

Identifier le foncier agricole disponible et le « faire connaître ».

#### Enjeu #3

Faciliter la mise en relation des porteurs de projets et des futurs cédants.

#### Enjeu #4

Associer les filières agricoles dans l'ambition et la démarche.



## Nos actions 2021

- 23 offres d'exploitations diffusées au RDI.
- 53 cédants rencontrés.
- 576 contacts au point accueil installation.
- 51 installations accompagnées par la Chambre (84 % des installations avec DJA en Ardèche).
- 101 porteurs de projets avec un Plan de Professionnalisation Personnalisé (PPP) agréé.
- 59 créations d'entreprises accompagnées.
- 7 stages 21 h pour 82 stagiaires.
- Mise en place du site « coin du foncier » pour faciliter la mise en relation cédants/repreneurs (une centaine d'offres foncières diffusées auprès de candidats à l'installation).



<https://extranet-ardeche.chambres-agriculture.fr/le-coin-du-foncier/>



## 1.2 Adapter les exploitations au changement climatique pour des entreprises plus résilientes et multi-performantes



### DAS 2. Conseil stratégique : multiperformance et transitions agricoles



#### Nos enjeux

##### Enjeu #1

Développer la résilience des exploitations par un accompagnement pluridisciplinaire basé sur l'agronomie, l'agroécologie, l'environnement, l'économie et le social.

##### Enjeu #2

Optimiser l'utilisation de l'eau et développer l'accès à cette ressource.



#### Nos actions phare

- Toute notre offre de conseils intègre la triple performance.
- Un conseil installation intégrant un volet changement climatique.
- Former nos conseillers et les agriculteurs à l'enjeu climatique.
- Un accompagnement aux certifications environnementales.



# Nos actions 2021

## Démarche HVE :

- 15 exploitations accompagnées dans leur démarche HVE,
- 38 agriculteurs ont suivi la formation «Faire évoluer ses pratiques pour accéder à la certification HVE» proposée par la CA07.

## Conseil irrigation :

- une centaine de conseils réglementaires en irrigation,
- appuis pour 10 dossiers de demande de subvention à l'hydraulique agricole,
- 15 accompagnements pour créer sa retenue d'eau pour irriguer.



Collecte plastiques d'élevage à Vernoux - avril 2021

## Enjeux agro-environnementaux et réduction des produits phyto :

- 38 exploitations accompagnées dont 32 engagées dans le dispositif « Paiement pour Services Environnementaux » – Ardèche Méridionale Agroécologique pour 1677 ha,
- collecte des plastiques d'élevage : 285 participants pour environ 142 tonnes de déchets plastiques sur 15 sites,
- formations labellisées écophyto : 212 stagiaires,
- 2 groupes DEPHY Viti sud et nord,
- 8 exploitations ont bénéficié d'un conseil stratégique phyto,
- 8 exploitations accompagnées sur la démarche stockage carbone (Beaume-Drobie),
- évaluation changement climatique pour 10 EPCI,
- 14 réunions thématiques pour les agriculteurs : viti, arbo, élevage, châtaigne,...





## 1.3 Vulgariser, transférer l'innovation et les nouvelles technologies



### DAS 3. Conseil optimisation technique et accompagnement des groupes



#### Nos actions phare

- S'appuyer sur des journées « Innov'action » pour favoriser le transfert de pratiques et de connaissances entre les agriculteurs ardéchois et valoriser les résultats des expérimentations menées par la Chambre d'agriculture.



#### Nos enjeux

##### Enjeu #1

Valoriser les actions conduites par la Chambre d'agriculture et les initiatives des agriculteurs sur le champ de l'innovation.

##### Enjeu #2

Contribuer à donner une image dynamique et innovante des agriculteurs, de l'agriculture et de la Chambre d'agriculture.



## Nos actions 2021

- Nos actions de transfert d'innovation, nouvelles technologies, échanges de pratiques ont touché près de 550 agriculteurs ardéchois.
- 4 collectifs accompagnés (DEPHY, viti, arbo, PPAM).
- Journées techniques organisées :
  - Arboriculture : 70 participants
    - . changement climatique,
    - . groupe agriculture biologique.
  - Viticulture :
    - . démonstration matériel en forte pentes (90 participants),
    - . démonstration pulvérisateur réduisant la dérive en viticulture (une quinzaine de participants),
    - . interventions climat,
    - . intervention au salon international des équipements et savoirs-faire pour les productions vigne, vin, olive, fruits et légumes à Montpellier.
  - Castanéiculture : 80 personnes touchées,
    - . lutte contre le carpocapse : démonstration de pose de diffuseurs par drone,
    - . matière organique et climat,
    - . rénovation châtaigneraie, élagage et rénovation.
  - Maraîchage : 12 participants.
  - Salon tech&bio : 300 visiteurs ardéchois.
- Plus de 3 000 abonnés à l'un de nos bulletins techniques :
  - BIOactu,
  - repères Tech&Bio,
  - info prairie,
  - zoom arbo,
  - bulletin viti sud,
  - zoom viti côtes du Rhône septentrional,
  - note légumes bio.



Démo matériels en fortes pentes à Tournon - avril 2021





## 1.4 Être leader dans la formation continue



### DAS 7. Formation des agriculteurs et des collaborateurs



### Nos enjeux

#### Enjeu #1

Élargir nos publics et adapter la formation aux nouveaux enjeux et publics.

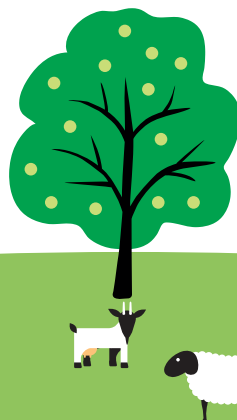
#### Enjeu #2

Promouvoir notre centre de formation certifié et notre offre de formations diversifiée.



### Nos actions phare

- Adapter notre offre de formation pour toucher de nouveaux publics (agriculteurs, salariés agricoles, demandeurs d'emploi ayant un projet agricole, personnes en reconversion professionnelle).
- Professionnaliser la vente des formations, développer une stratégie marketing et commerciale.

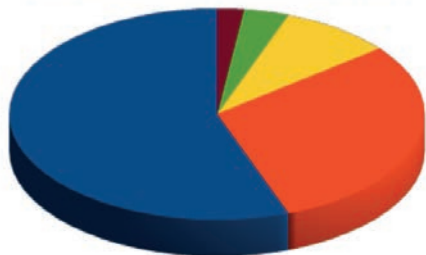


# 🔍 Nos actions 2021

- L'obtention de la certification QUALIOPI.
- 20 % de nouvelles formations.
- 86 % des formations proposées au catalogue ont été réalisées.
- 1 030 stagiaires ont suivi au moins une formation organisée par la Chambre.
- 39 % de nos formations se sont déroulées sous forme innovante : formation à distance, classes virtuelles, formations en situation de travail.

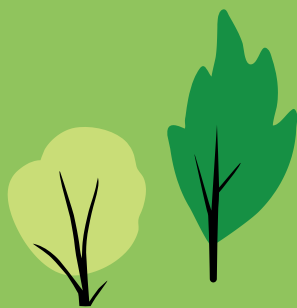


Public bénéficiaire de la formation en 2021



- Agriculteurs-trices
- créateurs d'entreprise agricole
- Salariés-ées agricoles
- Particuliers
- Demandeurs d'emploi

**Qualiopi**   
 processus certifié  
 ■ RÉPUBLIQUE FRANÇAISE





## 1.5 Développer/créer les services liés à l'emploi



### Emploi



### Nos actions phare

- Créer un point accueil emploi.
- Accompagner la création d'un groupement d'employeurs départemental.
- Proposer des parcours d'insertion professionnelle aux demandeurs d'emploi.



### Nos enjeux

#### Enjeu #1

Pérenniser l'emploi agricole sur l'ensemble du territoire.

#### Enjeu #2

Lever les freins au recrutement, au développement des compétences et à la fidélisation des salariés.

#### Enjeu #3

Permettre aux métiers de l'agriculture de se rapprocher des autres métiers en conditions et temps de travail.

#### Enjeu #4

Faire connaître les opportunités de travail en agriculture et en permettre l'accès au plus grand nombre.





## Nos actions 2021

- 50 exploitations accompagnées dans leurs démarches d'embauche de salariés.
- 66 offres d'emploi traitées et diffusées par la Chambre.
- 15 candidats salariés conseillés.
- 34 personnes en reconversion vers les métiers de l'agriculture accompagnées.



<https://www.facebook.com/groups/EmploiAgri07>





## 1.6 Sécuriser les exploitations vis à vis de leur environnement réglementaire



### DAS 8. Information et conseil réglementaire



### Nos enjeux

#### Enjeu #1

Accompagner et sécuriser les déclarations PAC.

#### Enjeu #2

Faciliter le pilotage de leurs obligations réglementaires.

#### Enjeu #3

Permettre aux agriculteurs de se libérer du temps en déléguant leurs démarches administratives.

#### Enjeu #4

Offrir la plus grande portabilité et compatibilité des outils du réseau Chambres d'agriculture.



### Nos actions phare

- Informer et accompagner les exploitations agricoles sur la réglementation.





## Nos actions 2021

- 309 exploitations ont fait appel à la Chambre pour leur télédéclaration PAC.
- 68 abonnés à l'outil de pilotage mesp@rcelles.
- 400 éleveurs abonnés à bovi/capri/ovi CLIC pour l'identification des animaux.
- 895 abonnés aux 3 bulletins techniques conseil réglementaire phytosanitaire en arboriculture et viticulture.
- 237 appuis pour l'obtention certiphyto (196 renouvellements certiphyto + 41 primo-certificats).
- 7 appuis à téléprocédure certiphyto.



# AXE 2

---

CRÉER PLUS DE VALEURS  
DANS LES TERRITOIRES

---

<b>2.1</b>	<b>Promouvoir et identifier une agriculture «made in Ardèche» rentable et créatrice d'emplois</b>	<b>p.20</b>
<b>2.2</b>	<b>Développer et accompagner l'agriculture biologique</b>	<b>p.22</b>
<b>2.3</b>	<b>Accroître le revenu des exploitations en développant les circuits courts et l'agritourisme</b>	<b>p.24</b>
<b>2.4</b>	<b>Être acteur du développement forestier et agroforestier</b>	<b>p.26</b>
<b>2.5</b>	<b>Être un promoteur et un acteur des projets de territoire pour une ruralité vivante</b>	<b>p.28</b>



## 2.1 Promouvoir et identifier une agriculture «made in Ardèche» rentable et créatrice d'emplois



### DAS 9. Accompagnement des filières créatrices de valeurs et développement de la bioéconomie



#### Nos actions phare

- Favoriser, faciliter, accompagner l'émergence de projets de filières.



### Nos enjeux

#### Enjeu #1

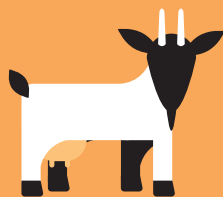
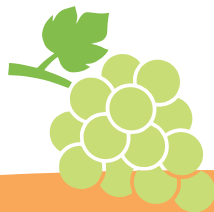
Développer la création de richesses sur les territoires en assurant la pérennité de l'agriculture ardéchoise.

#### Enjeu #2

Coordonner les filières existantes et promouvoir l'émergence de nouvelles.

#### Enjeu #3

Valoriser les productions locales et leur origine Ardèche.



# Nos actions 2021

## Projets de filière

- Filière châtaigne : 59 castanéculteurs accompagnés,
- Filière élevage :
  - 358 exploitations conseillées pour leur projet bâtiment (informations, conseils techniques, conseil réglementaire urbanisme, mises aux normes, capacités de stockage, aides financières ...) dont 63 accompagnées dans leur projet bâtiment,
  - 26 éleveurs ont bénéficié d'un conseil fourrage,
  - 20 de contrôles performance,
  - 942 éleveurs reçoivent le bulletin « info prairie »,
  - 9 éleveurs ont bénéficié d'un diagnostic pastoral,
  - 3 PPT (Plan Pastoral Territorial) accompagnés.
- Collaboration aux 6 PAT (Programmes Alimentaires Territoriaux).







## 2.2 Développer et accompagner l'agriculture biologique



### DAS 10. Agriculture biologique

#### Nos actions phare

- Poursuivre en Ardèche la déclinaison du Plan bio régional.
- S'inscrire pleinement dans les dispositifs Recherche & Développement contribuant à l'innovation dans les pratiques.



#### Nos enjeux

##### Enjeu #1

Accompagner tous les agriculteurs et les entreprises ardéchoises pour répondre à la demande sociétale et à l'évolution du marché.

##### Enjeu #2

Des accompagnements qui tiennent compte des spécificités de chaque exploitation en lien avec leurs filières.

##### Enjeu #3

Etre un acteur incontournable de l'accompagnement de l'agriculture bio.



## Nos actions 2021

- 51 exploitations accompagnées en agriculture biologique :
  - . 26 rencontres « info bio »,
  - . 10 accompagnements individuels :
    - 2 études de faisabilité de la conversion bio,
    - 1 étude de projet de conversion bio,
    - 1 suivi de conversion bio,
    - 6 conseils techniques,
  - . 1 groupe de 6 agriculteurs accompagné.
- 900 abonnés reçoivent notre bulletin info bio.
- 350 agriculteurs ont participé à nos journées techniques sur la bio.
- 3 entreprises d'aval accompagnées dans leur projet (Laiterie Carrier, Vivacoop, Biotifood).
- 8 conseillers spécialisés formés à la bio.





## 2.3 Accroître le revenu des exploitations en développant les circuits courts et l'agritourisme



### DAS 11. Circuits courts et agritourisme



#### Nos actions phare

- Promouvoir les produits fermiers et accroître le revenu des producteurs.
- Développer une plateforme de promotion et de e-commerce.
- Développer l'accompagnement des démarches en circuit court et en agritourisme.



#### Nos enjeux

##### Enjeu #1

Rendre les produits locaux visibles et lisibles pour les clients (consommateurs, restauration commerciale et collective...).

##### Enjeu #2

Professionaliser les producteurs pour améliorer la qualité et la performance des systèmes.

##### Enjeu #3

Favoriser la mise en réseau des acteurs au travers de nos marques.





## Nos actions 2021

- 150 exploitations conseillées dans leurs projets de circuit court, accueil à la ferme et 10 accompagnées dans leurs projets.
- 85 créateurs d'entreprises sensibilisés à l'activité de transformation à la ferme, circuits courts, accueil.
- 7 collectifs accompagnés.
- 2 epci accompagnées dans leur projet de circuit court.
- 312 producteurs référencés sur le site internet jveux du local.
- 12 400 membres du groupe facebook « producteurs fermiers », 320 posts.
- 10 sessions de formation sur ce thème, 42 stagiaires.
- 5 parutions de la newsletter spécialisée « l'art des choix » diffusées à 900 exploitations.



### CHIFFRES CLÉS

-  Les circuits courts et l'agritourisme en 07 :
  - 1 188 exploitations agricoles en circuits courts,
  - 16 points de vente collectifs,
  - 450 agriculteurs inscrits sur la base de données touristique nationale (APIDAE)
-  56 adhérents à Bienvenue à la ferme
-  Concours Général Agricole annulé en 2021 mais 19 inscrits et 60 produits.
-  Fermiers d'Or en 2021 :
  - 17 exploitations ardéchoises inscrites,
  - 22 produits,
  - 10 prix obtenus.
-  5 communes labellisées Ici.C.Local





## 2.4 Être acteur du développement forestier et agroforestier



### DAS 12. Développement forestier et agroforestier

#### Nos actions phare

- Mobiliser 26 000 m<sup>3</sup> supplémentaires de bois grâce au conseil technique réalisé auprès des propriétaires.
- Développer les activités associant agriculture et forêt (agroforesterie, sylvo-pastoralisme).



#### Nos enjeux

##### Enjeu #1

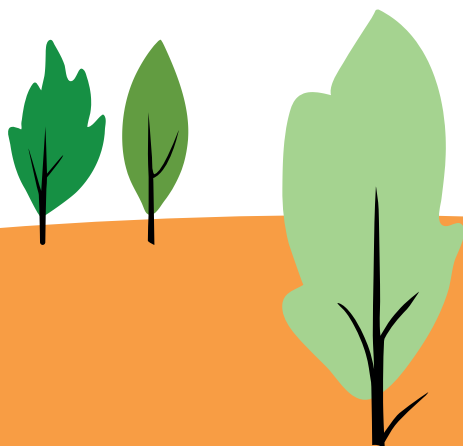
Contribuer à la gestion durable et à la mobilisation du bois en Ardèche.

##### Enjeu #2

Mieux intégrer les problématiques forestières et agroforestières dans l'action de la Chambre d'agriculture.

##### Enjeu #3

Etre un acteur majeur de l'agroforesterie en Ardèche.



## Nos actions 2021

- 5 350 m<sup>3</sup> de bois mobilisés par l'action de la Chambre.
- 53 propriétaires forestiers ont été conseillés.
- 30 exploitations conseillées en agroforesterie.
- Opération « Plantons des haies » : 5 exploitations engagées dans le dispositif pour 2,6 km linéaires.
- 4 exploitations d'élevage ont bénéficié d'un conseil en sylvopastoralisme.





## 2.5 Etre un promoteur et un acteur des projets de territoire pour une ruralité vivante



### DAS 14. Ruralité, projets de territoire et services aux collectivités

#### Nos actions phare

- Des Contrats d'objectifs avec les collectivités pour initier des projets de territoires : Plan Alimentaire Territorial, Contrat de Transition Energétique...



#### Nos enjeux

##### Enjeu #1

Faire reconnaître l'agriculture comme un levier du développement global des territoires.

##### Enjeu #2

Faire le lien entre les dynamiques agricoles locales, les collectivités et les acteurs ruraux pour initier ensemble des projets de territoire.

##### Enjeu #3

Porter le rôle d'assembler de la Chambre d'agriculture au coeur des territoires.



## Nos actions 2021

- 13 rencontres territoriales avec les EPCI.
- 12 conventions de partenariat avec des EPCI sur des actions qui touchent à la préservation du foncier agricole, changement climatique, accès à la ressource en eau, circuits courts, valorisation des déchets organiques, installation transmission.
- 26 actions conventionnées réalisées sur les territoires dans le cadre des Contrats Territoriaux de transition agricole et alimentaire avec le Département et les EPCI.
- 20 projets agriculture/territoire accompagnés.
- 3 collectivités se sont engagées à nos côtés dans une démarche de gestion des déchets verts : Arche aggro, Annonay, Rhône Crussol.
- 30 Association d'irrigation rencontrées pour échanger avec elles sur leurs préoccupations, leurs projets.
- Évènements organisés sur les territoires : concours prairies fleuries, test broyage déchets verts, rencontres autour du changement climatique et son impact sur l'agriculture, journées installation...
- 6 newsletters diffusées à 366 collectivités.
- Participation au salon des Maires au Teil en octobre, environ 150 visiteurs sur notre stand qui avait pour thème : les circuits courts alimentaires et la promotion de la marque «Ici.C.Local » pour les marchés, .



# AXE 3

---

FAIRE DIALOGUER  
AGRICULTURE ET SOCIÉTÉ

---



## 3.1

Dialoguer avec la société en dépassant les clivages

p.32





## 3.1 Dialoguer avec la société en dépassant les clivages



### DAS 16. Communication

#### Nos actions phare

- Mobiliser les acteurs autour d'une association pour faire dialoguer agriculture et société.
- Porter la parole de l'agriculture dans les lieux d'échanges.



### Nos enjeux

#### Enjeu #1

Réaffirmer le rôle incontournable de l'agriculture dans la vie et l'économie des territoires.

#### Enjeu #2

Rappeler son rôle en matière de qualité et sécurité alimentaire.

#### Enjeu #3

Promouvoir l'agriculture créatrice de paysages et contributrice de services environnementaux.

#### Enjeu #4

Valoriser les métiers de l'agriculture.





## Nos actions 2021

### Notre présence sur les salons :

- salon de l'agriculture ardéchoise en septembre : environ 150 visiteurs qui ont participé à notre animation dégustations et accueil à la ferme proposée sur notre stand,
- salon des maires au Teil en octobre : environ 150 visiteurs sur notre stand.

### Nos interventions auprès du grand public pour « promouvoir l'agriculture, valoriser les métiers » :

- participation à l'émission spéciale autour de la création d'entreprises en Ardèche organisée par Radio Des Boutières en janvier,
- organisation de la soirée « Viticulture citoyenne : mieux se comprendre pour mieux s'entendre ».

Temps d'échanges autour des pratiques viticoles. le 29 juin à St Péray qui a rassemblé 55 participants.

### Nos interventions auprès des scolaires :

- visite d'une exploitation en maraîchage bio et agroforesterie à Sécheras avec les élèves du lycée Agrotech d'Annonay.

### Campagne facebook « les phytos parlons-en » :

- été 2021 : 7 posts et 2 424 vues «pourquoi et comment les agriculteurs utilisent des produits phytos».



Une centaine d'agriculteurs sensibilisée ou formés à une « communication adaptée aux publics » .

### Notre page facebook :

- 1 844 abonnés,
- 1 703 j'aime,
- 407 publications,
- 244 901 vues.

### Notre site internet :

- 40 555 visites,
- 92 848 pages vues.

# AXE 4

---

**S'ENGAGER ET FAIRE RÉSEAU :  
UN RÉSEAU PLUS AGILE ET  
PLUS EFFICIENT**

---

4.1

**Être une Chambre visionnaire et innovante****p.36**

4.2

**Oeuvrer pour l'intérêt général de l'agriculture et assurer la satisfaction de nos clients.****p.38**



## 4.1 Être une Chambre visionnaire et innovante



### Faire réseau

### Nos actions phare

- Engager la Chambre d'agriculture dans une démarche RSE (Responsabilité Sociale et Environnementale).
- Développer des lieux et instances de coopération avec d'autres Chambres départementales, avec la Chambre Régionale.



### Nos enjeux

#### Enjeu #1

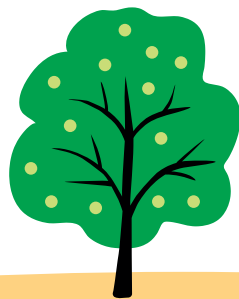
Agir et être reconnue par tous.

#### Enjeu #2

Etre plus efficiente au service des agriculteurs et des territoires.

#### Enjeu #3

Répondre aux besoins d'aujourd'hui, agir face aux enjeux de demain.



## Nos actions 2021

### Etre actif dans le réseau des Chambres et développer des collaborations inter Chambres :

- 29 de nos collaborateurs (près d'1/2) participent aux actions du réseau des Chambres pour mutualiser et capitaliser les savoir-faire et les mettre au service des agriculteurs ardéchois,
- nous collaborons activement dans des domaines aussi variés que : la recherche et développement en productions animales et végétales, l'agriculture biologique et le salon tech&bio, le réseau DEPHY, les productions fermières, la commercialisation, l'agritourisme, l'organisation du CGA et des fermiers d'or, les territoires, la biodiversité, l'agroforesterie, la gestion de l'eau, les outils de pilotage de l'entreprise, la production de références technico-économiques, la communication...

### Réduire notre empreinte carbone :

- 80 % de nos agents télétravaillent au moins 1 jour/semaine sans impacter notre proximité avec les agriculteurs grâce aux technologies nous permettant de réaliser les conseils à distance, les réunions en visio conférence,

- la majorité des Bureaux s'est déroulée en visio conférence,
- acquisition d'un parc à vélo.

### Challenge mobilité :

- 3<sup>ème</sup> participation au challenge mobilité régional : 42 % des salariés-ées participant pour un équivalent de 330 kms décarbonés.





## 4.2 Oeuvrer pour l'intérêt général de l'agriculture et assurer la satisfaction de nos clients



### Nos enjeux

#### Enjeu #1

Concilier notre mission institutionnelle et nos activités de prestation de services.

#### Enjeu #2

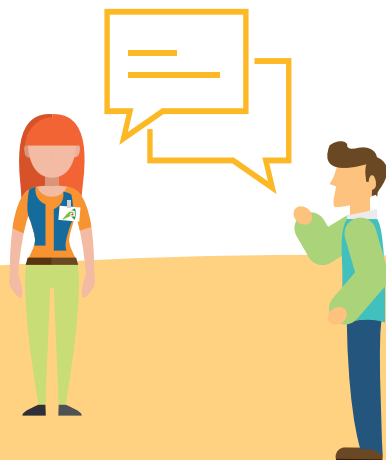
Dégager des ressources propres pour sécuriser, développer, innover.



### Qualité des services

#### 🎯 Nos actions phare

- Mettre en avant la plus-value qu'apportent nos accompagnements aux bénéficiaires de tous nos services.
- Mettre en place un groupe élus/collaborateurs pour le pilotage de notre offre de services.



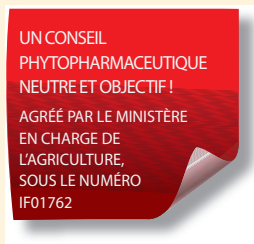


## Nos actions 2021

La Chambre d'agriculture de l'Ardèche a réalisé près de 4 000 interventions auprès des exploitations agricoles et des créateurs d'entreprises : conseil à l'installation, conseils techniques, conseils bâtiments, conseils irrigation, bulletins d'informations techniques, télédéclarations PAC, appuis aux démarches administratives et télé-procédures, dossiers de calamité, collecte des déchets plastiques, ...

**La Chambre est certifiée pour la qualité et la conformité de ses services. La satisfaction des agriculteurs est notre priorité. et nous la mesurons tous les ans :**

- 762 exploitations agricoles ont sollicité une prestation de conseil.
  - . 99 % de satisfaction globale,
  - . 83 % estiment que la prestation aura un impact économique positif,
  - . 90 % sont « plutôt satisfaits », « satisfaits » ou « très satisfaits » de l'expertise des conseillers.
- sur les 1 030 stagiaires qui ont suivi l'une de nos formations :
  - . 70 % jugent que les acquis de la formation ont été utiles à leur entreprise,
  - . 98 % sont satisfaits de la qualité des intervenants en formation.



# LA CHAMBRE D'AGRICULTURE DE L'ARDÈCHE



34 élus +  
4 membres  
associés



66 salariés



Siège social  
Privas



4 antennes  
Aubenas, Coucouron,  
Tournon, Davézieux

## RÉSULTAT FINANCIER 2021 - 130K€

Budget 2021 : 5,2 M€  
origine des recettes

