

Ils en parlent mieux que nous...

« Aujourd'hui les solutions toutes faites n'existent plus. Nous avons besoin d'outils pour mieux appréhender toute la complexité de nos exploitations dans leur territoire et construire avec nos conseillers la meilleure stratégie à mettre en place. C'est pour cela que les Chambres d'agriculture du Massif central se sont engagées dans le projet AEOLE aux côtés de l'INRA, du CBN Massif central et du Pôle AOP Massif central. L'enjeu était d'allier la technicité et la connaissance du terrain des conseillers des Chambres à l'expertise de spécialistes. La co-construction de la Typologie, du Diagnostic Multifonctionnel et des Modules de formation est une réussite en soit. »

Christine Valentin, présidente de la Chambre d'agriculture de la Lozère

« Les outils développés dans le projet AEOLE m'ont permis de mieux prendre en compte la diversité des prairies présentes sur mon exploitation. J'ai fait évoluer mes pratiques en fonction de chaque type de prairie, pour mieux valoriser la ressource herbagère par mes animaux. »

Serge Franc, éleveur Bovin Lait AOP Laguiole

« Le projet AEOLE nous a apporté une meilleure connaissance de la diversité des prairies permanentes. Il nous donne des éléments concrets pour discuter avec les éleveurs de la complémentarité des prairies sur leur exploitation grâce à l'outil DIAM. Ces éléments originaux interpellent les éleveurs. »

Pascale Faure, Géraldine Dupic et Clémentine Lacour, Chambre d'agriculture du Puy-de-Dôme

« Les prairies naturelles sont un atout pour notre filière et c'est pour nous l'ADN du Fromage Saint-Nectaire. Le projet AEOLE, dans la suite des projets Prairies AOP et ATOUS, est essentiel pour prendre conscience de la richesse de notre ressource et pour mettre des mots sur des pratiques qui répondent aussi bien aux enjeux agricoles et environnementaux tout en faisant le lien avec la qualité du produit fini. Les outils de diagnostics créés sont un mélange de savoirs qui n'ont pas de limites, ils permettent d'avoir une vue d'ensemble et donc d'imaginer des dispositifs capables d'améliorer la technicité en élevage tout en identifiant les savoir-faire paysans valorisant l'herbe. Le challenge final sera donc d'assurer un transfert jusqu'aux consommateurs afin d'en obtenir reconnaissance. »

François Peyroux, conseiller à l'interprofession du Saint-Nectaire

Contacts

Elsa BONSACQUET - SIDAM
Responsable du dossier
tél 04 73 28 78 33
sidam@aura.chambagri.fr

Jean-Noël GALLIOT - INRA
Chef de projet
tél 04 43 76 16 31
jean-noel.galliot@inra.fr

Partenaires

Le projet AEOLE est porté par le SIDAM en collaboration avec les Chambres d'Agriculture de l'Ardèche, de l'Aveyron, du Cantal, de la Haute-Loire, de la Lozère, du Puy-de-Dôme, la Chambre Régionale d'Agriculture Occitanie, les associations COPAGE et UNOTEC, le Conservatoire Botanique National du Massif central, le Pôle fromager du Massif central et l'INRA.

Il s'insère dans les travaux du Cluster Herbe Massif central.

Il bénéficie de l'appui financier du Ministère de l'Agriculture, du CGET et du Conseil Régional AURA.



AEOLE

Les prairies du Massif central, un Atout Economique pour cONstruire des systèmes d'éLEvage performants

Enjeux et objectifs

Les prairies permanentes, représentant 2/3 de la SAU du Massif central, peuvent être considérées comme une **ressource identitaire** du territoire. Ces prairies se présentent sous une **grande diversité**, héritage d'une large variété de conditions pédoclimatiques et de pratiques agricoles et source d'une large gamme de services.

La connaissance de ces prairies est indispensable pour répondre aux défis auxquels l'élevage est confronté :



Développement d'outils opérationnels permettant :

- ➔ Une meilleure utilisation de la ressource herbe dans les exploitations
- ➔ La construction d'un lien entre herbe et produits permettant leur différenciation et la création de valeur ajoutée
- ➔ La préservation de la ressource herbe, de sa biodiversité, des aménités et services rendus

Actions mises en œuvre

Acquisition de connaissances et références sur les prairies du Massif central

51 parcelles suivies dans **6 départements** durant 2 ans

- Relevés de végétation
- Analyses agronomiques à 3 périodes clés
- Analyses de sol
- Enquêtes auprès des agriculteurs

Un consortium d'**experts**

- Impact des prairies sur la qualité des produits à base d'herbe
- Développement d'indicateurs synthétisant les liens prairies/produits

Création et diffusion d'outils de gestion et valorisation de connaissances

Mise à jour de **2 outils opérationnels** issus du Casdar Prairies AOP

- Une typologie**
Connaissance des prairies pour l'optimisation des usages
- Un outil DIAM**
Analyse de la cohérence du système d'exploitation

Maîtrise et utilisation des outils et connaissances

- Un jeu pédagogique**
Apprendre les services rendus par les prairies en jouant
- Des modules de formation**
Supports mobilisables pour la formation de formateurs

Diffusion large des résultats du projet

- Grand public, entreprises et filières**
« valoriser les spécificités des prairies du Massif central »
- Agriculteurs, techniciens et formateurs**
« diffuser et promouvoir des outils de gestion des prairies »

Des outils au service de l'agriculture, de l'environnement et de l'économie

➔ Une typologie des prairies du Massif central

Objectif : rassembler des connaissances sur la diversité des prairies du Massif central. Ces données doivent permettre un conseil précis pour une utilisation adaptée au type de prairie dans un objectif de triple performance.

➔ Mise à jour de l'actuelle typologie des prairies en zone AOP, intégrant une plus grande diversité de prairies (plus de 70 types) avec notamment les parcours

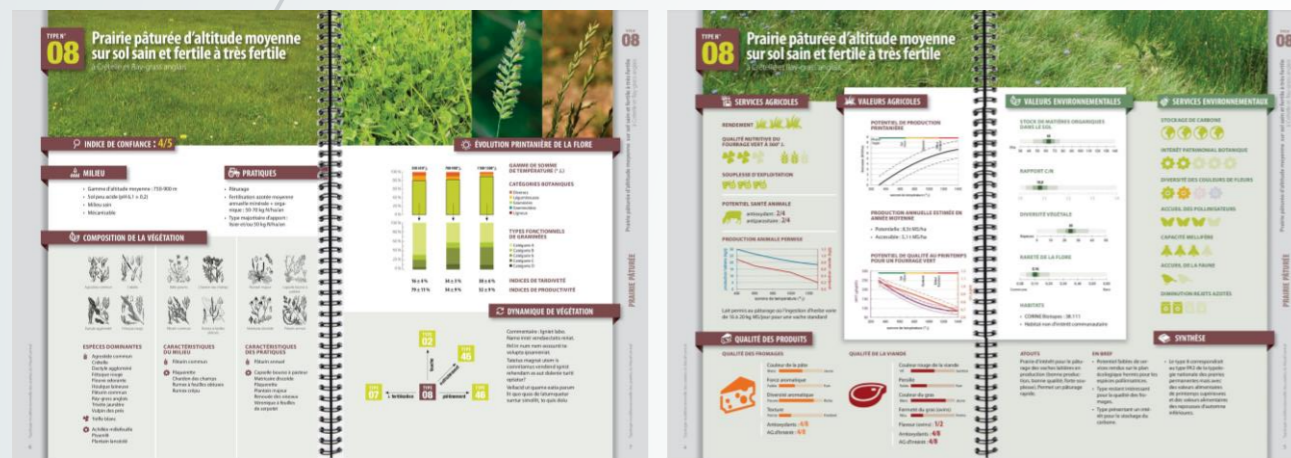
1 Une clé de détermination

Basée sur des critères simples pour une détermination rapide sans connaissances botaniques avancées



2 Une fiche descriptive par type

Synthétisant les valeurs mesurées sur le réseau et l'expertise des partenaires



3 Des guides et notices explicatives

pour décrypter les services des prairies et proposer une approche botanique simplifiée

➔ Un focus sur la dynamique des types pour anticiper les évolutions possibles d'un type de prairie à un autre sous l'effet des pratiques

➔ Un jeu pédagogique

Objectif : disposer d'un outil pédagogique interactif assurant la diffusion des concepts de « services rendus » par la diversité des prairies. Ce jeu doit permettre la mise en application des outils de conseil et leur discussion dans des formations collectives,

Principes du jeu

- ➔ Un jeu collaboratif dans lequel chaque joueur est un éleveur
- ➔ Les joueurs appartiennent à un même territoire qu'ils doivent développer de façon durable tout en pérennisant leur exploitation



➔ Un outil de diagnostic multifonctionnel DIAM

Objectif : conduire un triple diagnostic pour apprécier les compromis entre production, environnement et qualité des produits. L'enjeu est de pouvoir ensuite, sur cette base, proposer un conseil individuel adapté à la stratégie de chaque exploitation.

➔ Mise à jour de l'outil DIAM actuel, afin d'étendre le domaine d'application à tous les systèmes herbagers du Massif central jusqu'aux systèmes pastoraux

Surfaces ➔ profil parcellaire à partir de la typologie
Troupeau ➔ caractéristiques et mode de conduite

Triple diagnostic

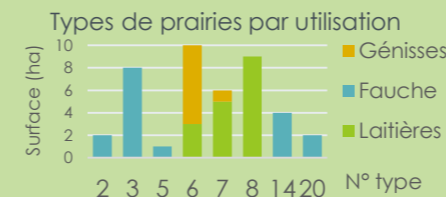
Bilan du système herbager



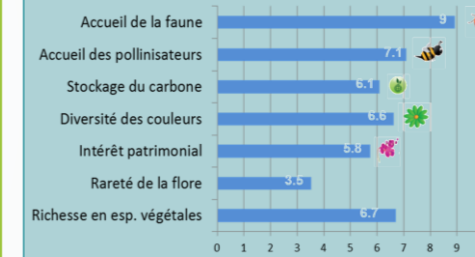
Bilan fourrager

Module fourrager

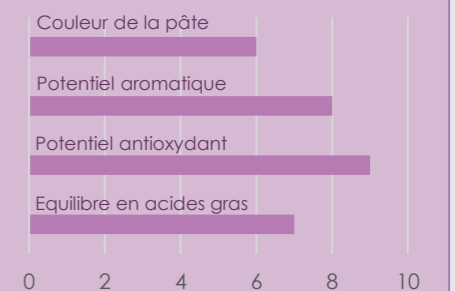
Valorisation des ressources



Services écologiques & environnementaux



Qualité des produits laitiers & carnés



➔ Analyse de la cohérence du système d'exploitation

➔ Des modules de formation

Objectif : se munir de modules de formation permettant aux référents de maîtriser autant les sorties et applications des différents outils de gestion des prairies que leur mise en œuvre sur le terrain ainsi que leur diffusion.

Module 1 - De la prairie au produit

- ➔ Comprendre et réfléchir les liens entre qualité de l'herbe et qualité des produits (laitiers et carnés)
- ➔ Faire prendre conscience de la complexité de la chaîne qui va de l'herbe au produit fini

Module 2 - Sécurisation et autonomie du système

- ➔ Discuter la cohérence d'un système herbager au regard des services qu'il produit
- ➔ Raisonner la fertilisation et le pâturage au regard des compositions floristiques et des potentiels des prairies

Module 3 - Diagnostics des systèmes herbagers

- ➔ Comprendre la diversité des types de prairies du Massif central grâce à l'utilisation de la typologie
- ➔ Diagnostiquer les systèmes fourragers à base d'herbe du Massif central à travers l'outil DIAM