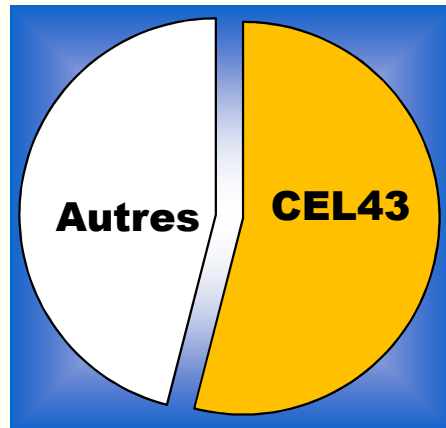
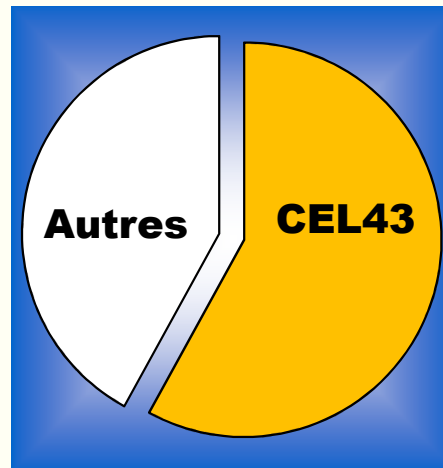


SITUATION 2018

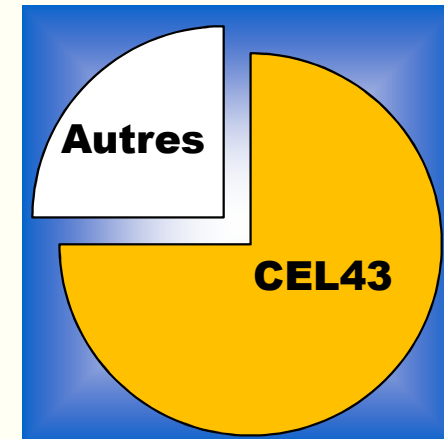
Protocoles officiels et non officiels



832 Adhérents
=
54 % des exploitations
laitières



44 500 vaches contrôlées
=
58 % du cheptel laitier



3,0 millions d'hl
=
75 % de la collecte



EVOLUTION

ADHERENTS CEL43										
Nbre ADHERENTS	01/01/90	01/01/00	01/01/05	01/01/10	01/01/15	01/01/16	01/01/17	01/01/18	01/01/19	
Protocoles officiels	888	869	856	780	798	770	743	725	717	Dont 423 GAEC
Protocoles non officiels		47	69	115	137	121	115	125	115	
Nbre de vaches	28 345	31 517	32 343	33 250	41 030	40 100	39 400	40 050	40 700	Protocoles OFFICIELS
					+3 760	+3 690	+3 200	+3 450	+3 800	Protocoles NON OFFICIELS

FICHER ZOOTECNIQUE									
	1990	2000	2005	2010	2012	2014	2016	2017	2018
DN de femelles recevables	9 190	11 132	11 118	12 406	13 993	15 657	14 529	13 579	13 616
VELAGES dont GENISSES	28 987	32 279	33 349	32 458	34 165	38 609	37 609	38 292	39 353
	6 344	8 263	9 103	8 171	9 508	10 437	10 899	10 512	10 658



PROTOCOLES de services

Élevage Bovin au 01/01/2019

Protocoles Officiels	Nombre élevages	Nombre de visites/an				Protocoles Officiels	Nombre élevages	Nombre de visites/an			
		11v	9v	6v	1v			11v	9v	6v	1v
A 11 (32,4 %)	232	91	6	89	46	B 11	19	4	2	7	6
A 9 (16,9 %)	121	2	43	49	27	B 9	19		3	9	7
AT 11 (15,8 %)	113	31	2	54	26	BT 11	1				1
AT 9 (19,2 %)	138		28	61	49	BT 9	1			1	
CZ 11 } (2,9 %)	7	1		5	1	BZ 11					
CZ 9 }	14		3	6	5	BZ 9					
AR 11 } (7,1 %)	26	7		14	5	BR 11	1				1
AR 9 }	9		4	1	4	BR 9					
AR 6 }	16	3		11	2						

TOTAL Visites	11v	9v	6v	1v
	139	91	307	180

TOTAL Protocoles officiels	717
Protocoles non-officiels	115
Soit TOTAL Adhérents	832



CAPRINS

PROTOCOLES	NOMBRE D'ÉLEVAGES
AT (<i>protocole officiel</i>)	8
Soit 1 460 chèvres	
OVINS	1

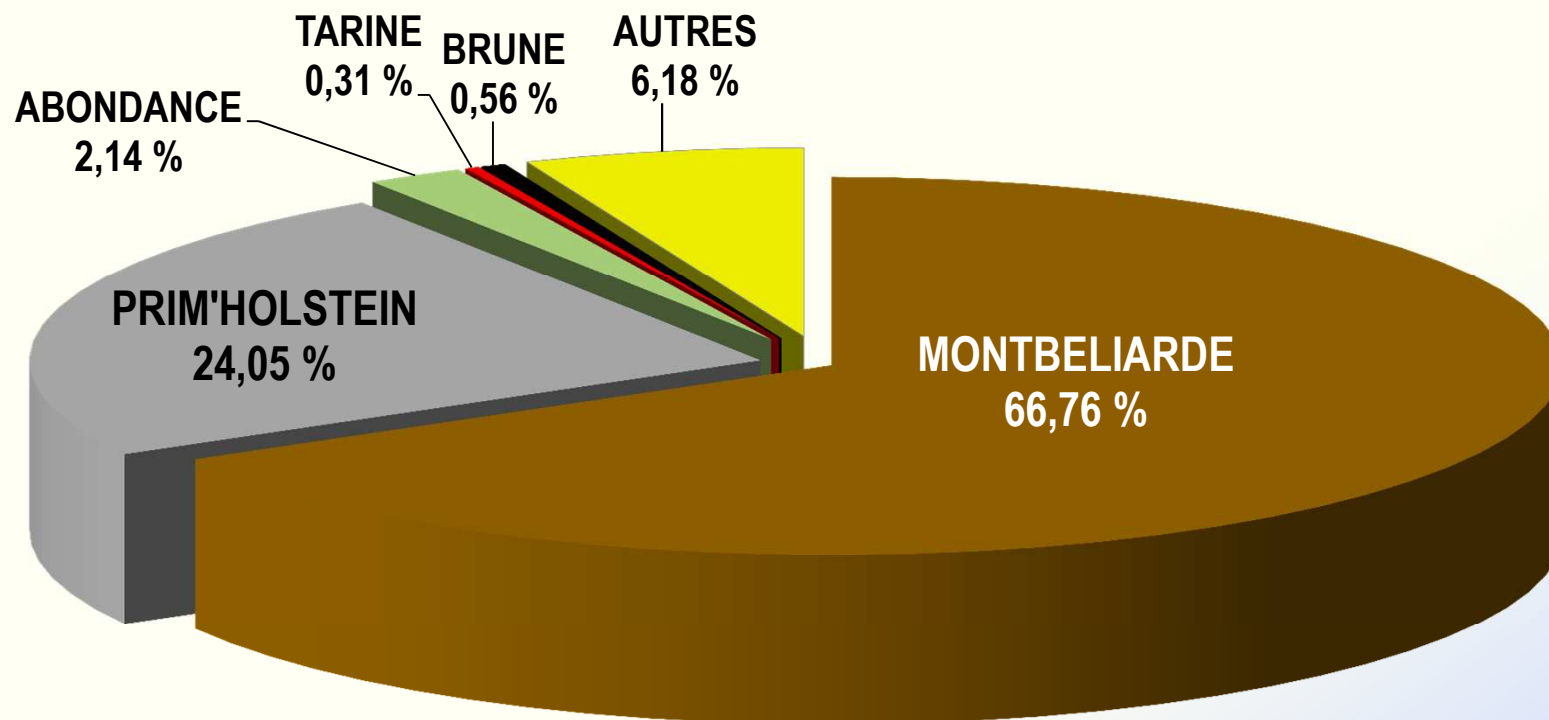


Nombre de vaches laitières CONTRÔLE LAITIER 2018 par rapport au Département

RACE	V.L. Haute-Loire	V.L. CEL43	
		Total	en %
MONTBELIARD	54 500	29 710	54,5 %
PRIM'HOLSTEIN	14 200	10 700	75,4 %
ABONDANCE	4 700	950	20,2 %
TARINE	350	140	40,0 %
BRUNE	300	250	83,3 %
Autres races ou croisées	2 950	2 750	93,2 %
TOTAL	77 000	44 500	57,8 %



REPARTITION PAR RACE DU CHEPTEL CONTRÔLE LAITIER 43

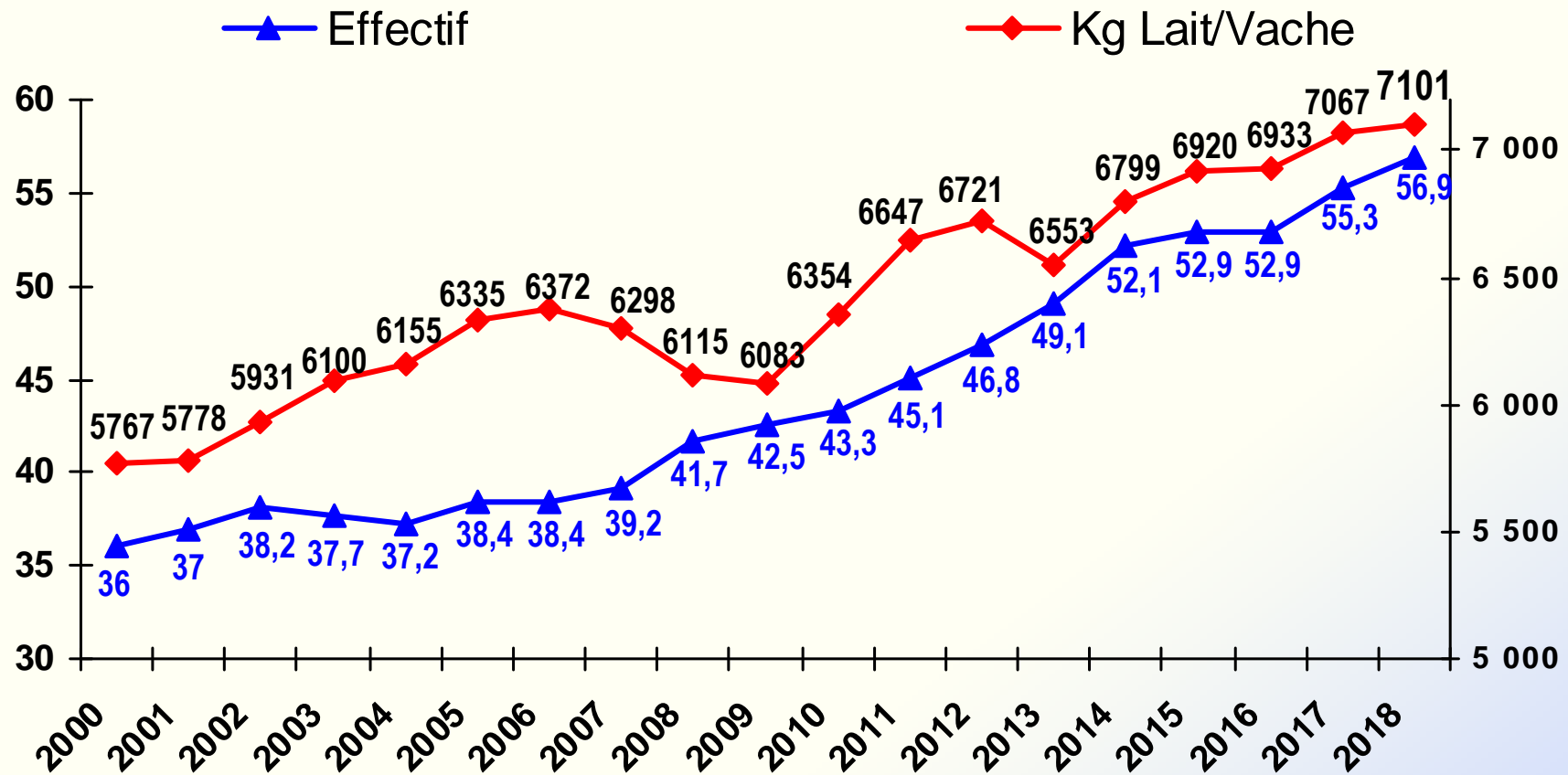


RESULTATS BILAN TECHNIQUE TROUPEAU LAITIER 2018

Lait total	404 047 Kg
Lait/V.L./an	7 101 Kg
T.B. taux butyreux	40,2 g/kg
T.P. taux protéique	32,9 g/kg
UGB V.L.	56,9
Cellules	281

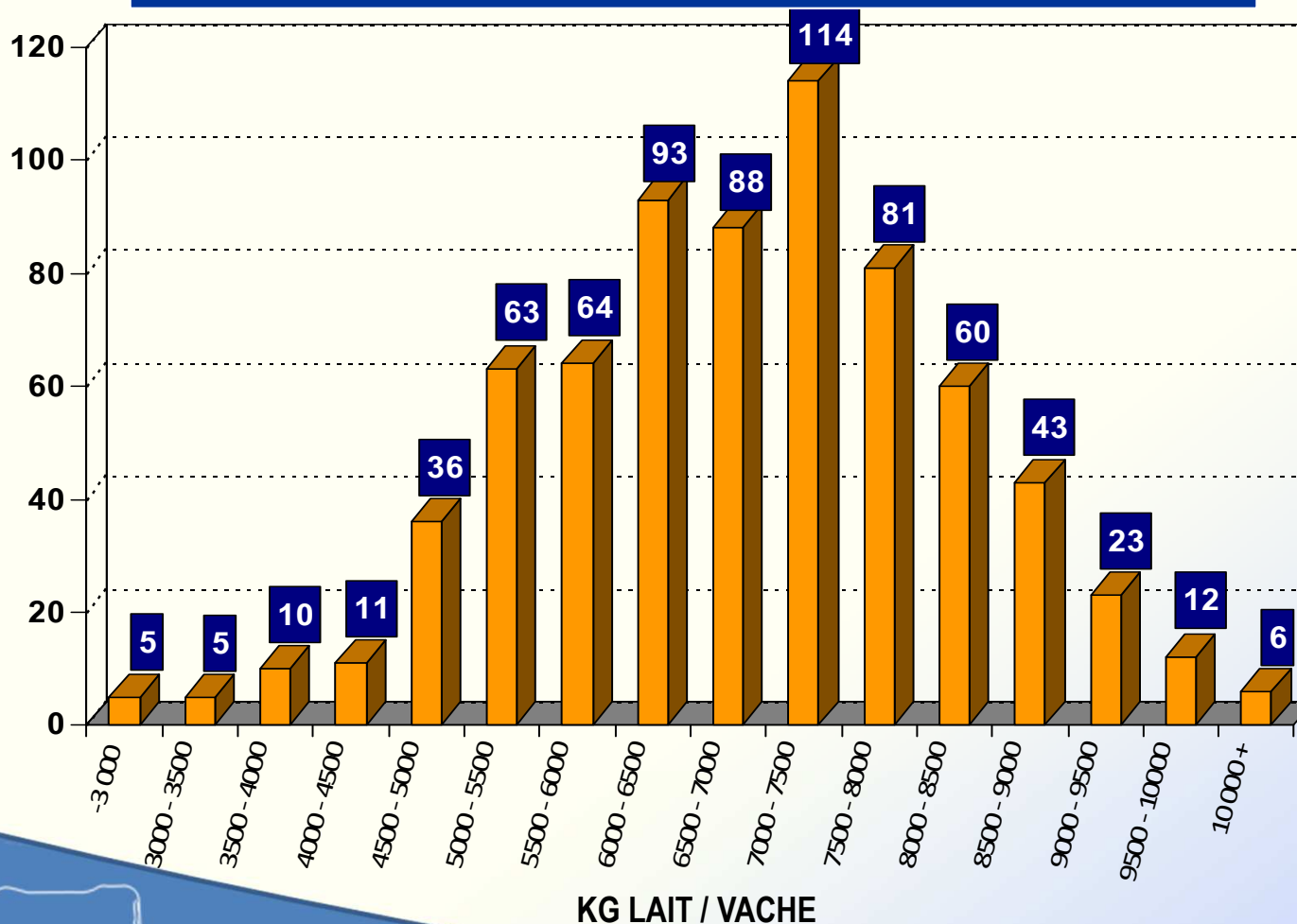


EVOLUTION des résultats depuis 2000

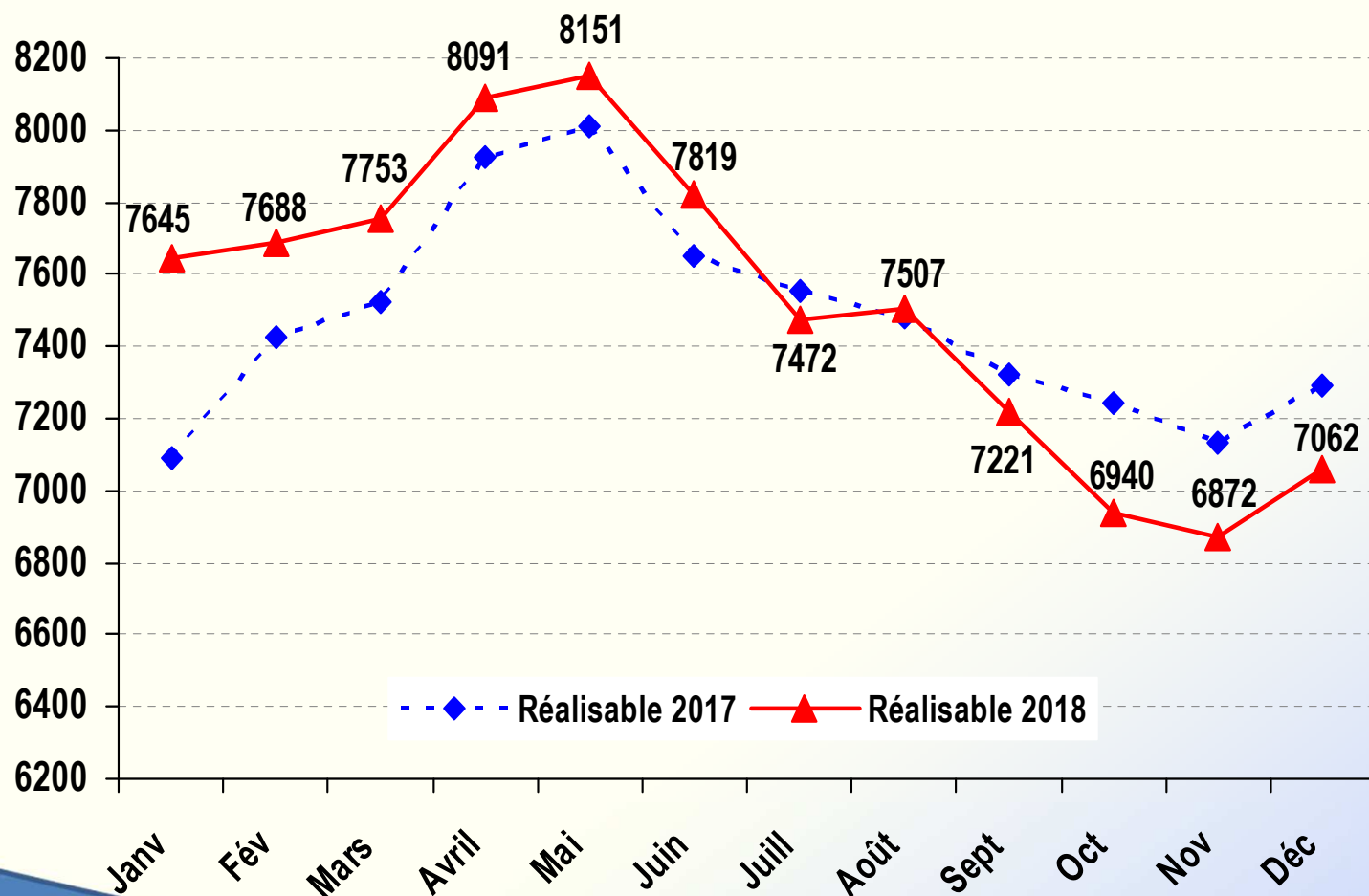


REPARTITION DES ELEVAGES par niveau de production

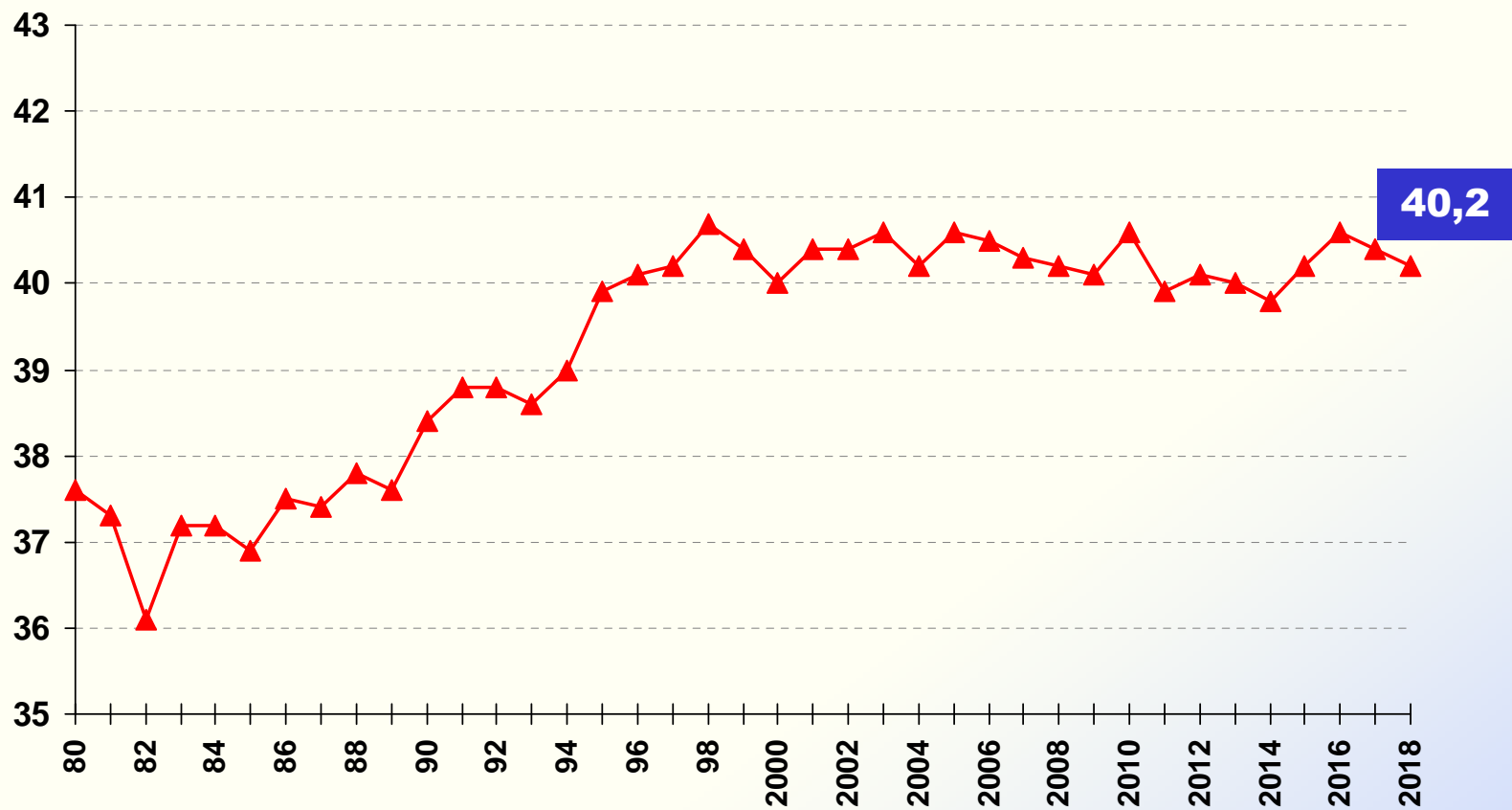
Moyenne Contrôle laitier = 7 101 Kg



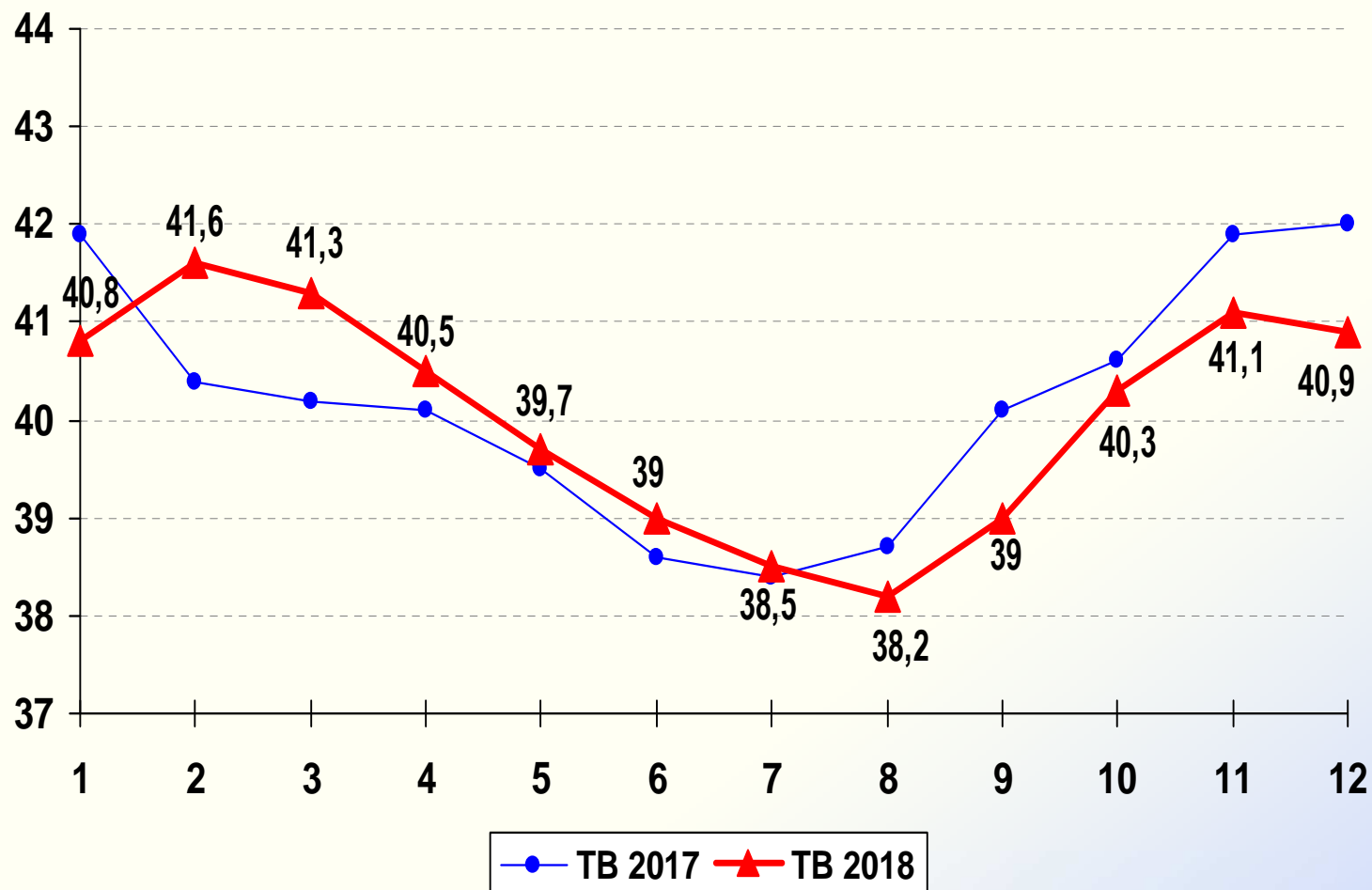
NIVEAU DE PRODUCTION MENSUEL en KG/VL



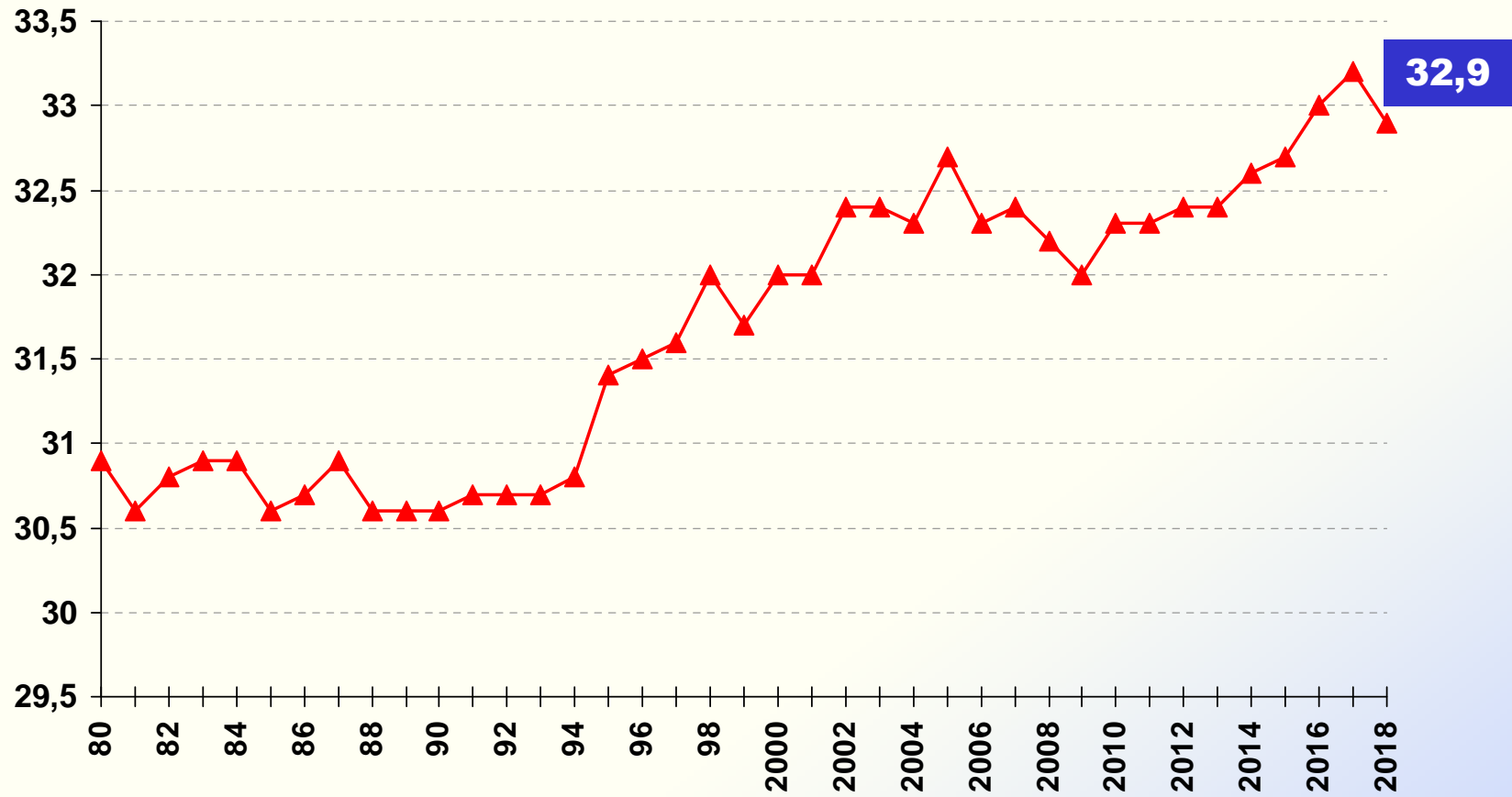
EVOLUTION ANNUELLE T.B.



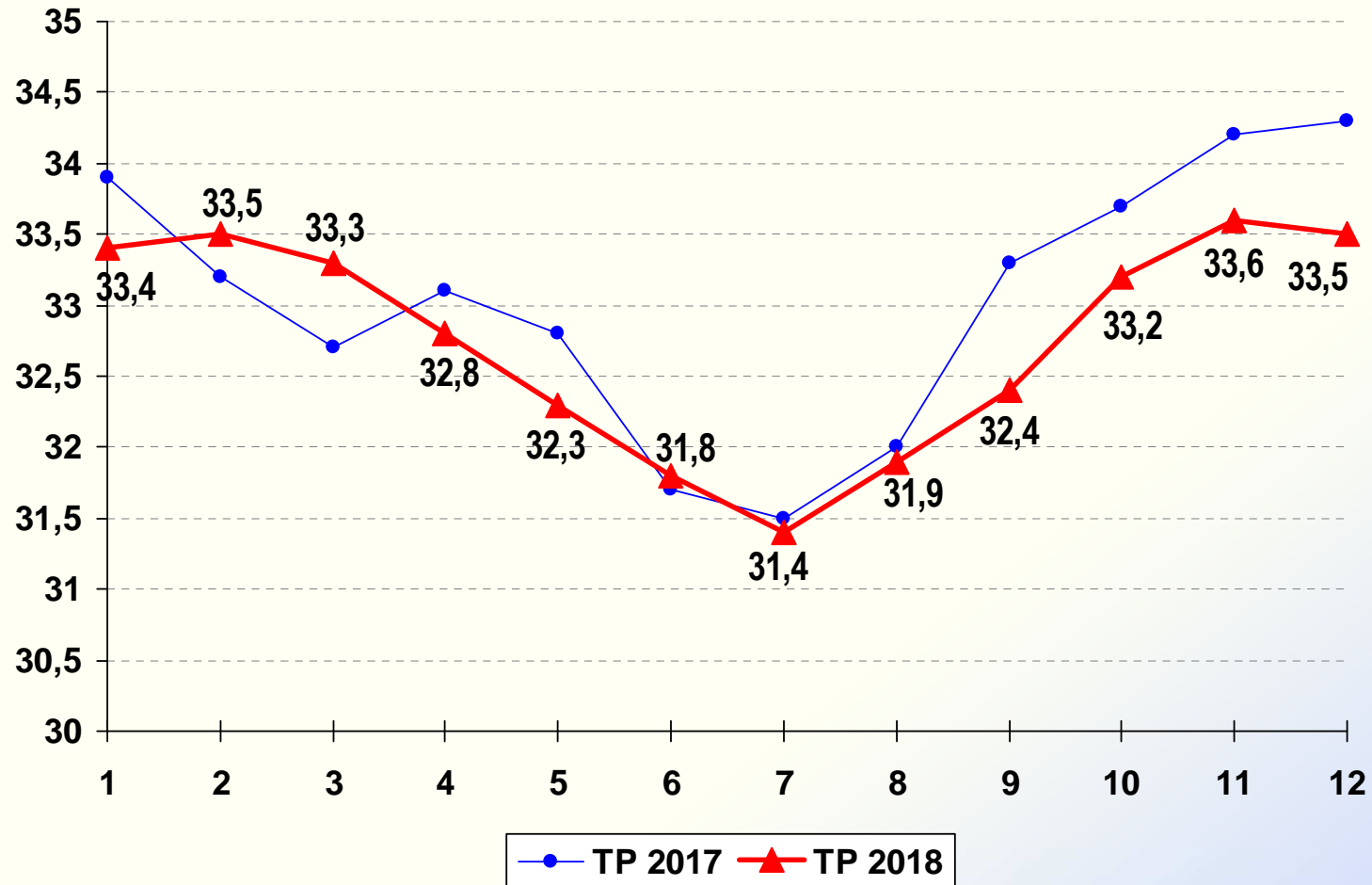
EVOLUTION MENSUELLE T.B.



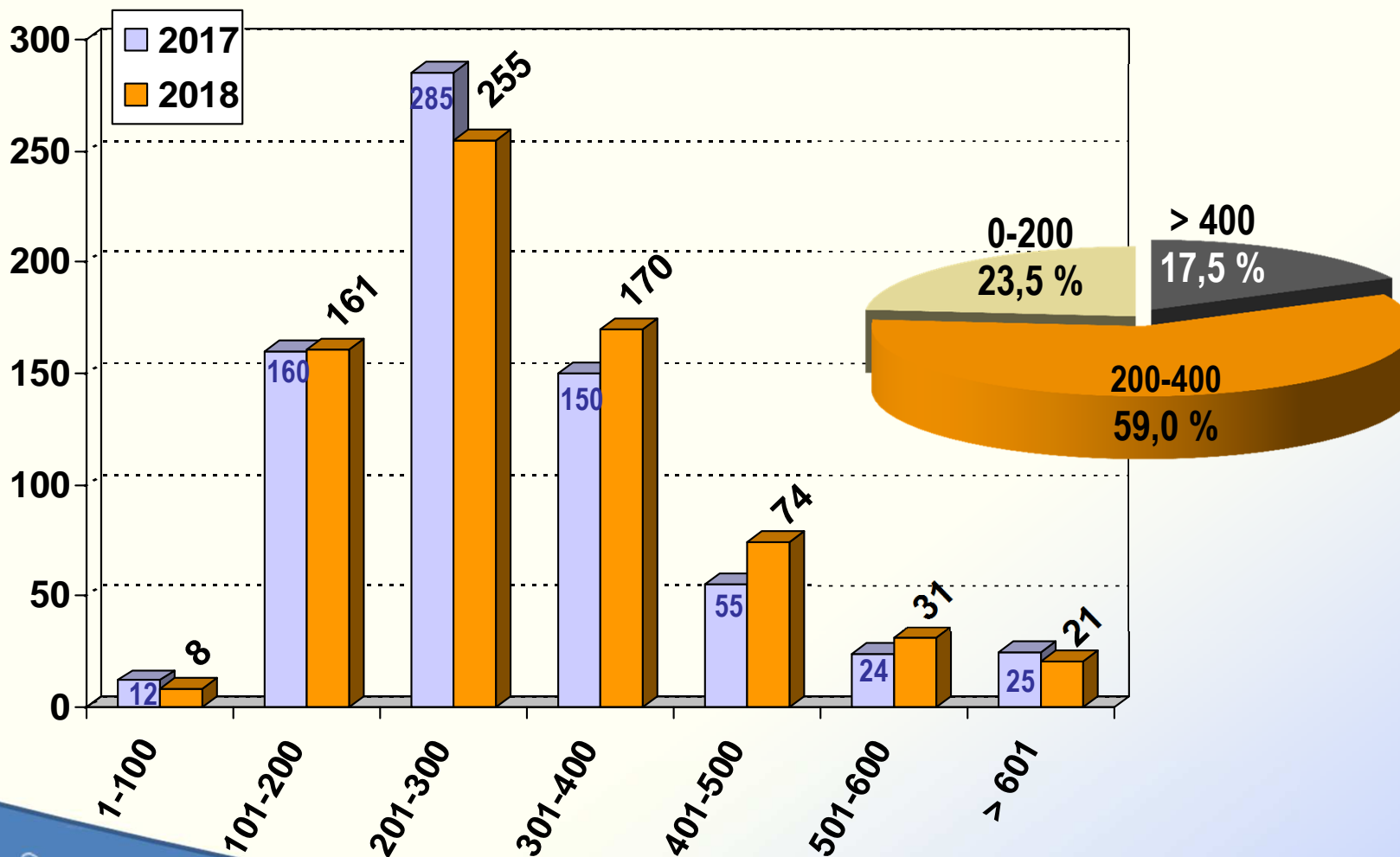
EVOLUTION ANNUELLE T.P.



EVOLUTION MENSUELLE T.P.



REPARTITION DES ELEVAGES selon le résultat moyen annuel CELLULES (moyenne géométrique des comptages)

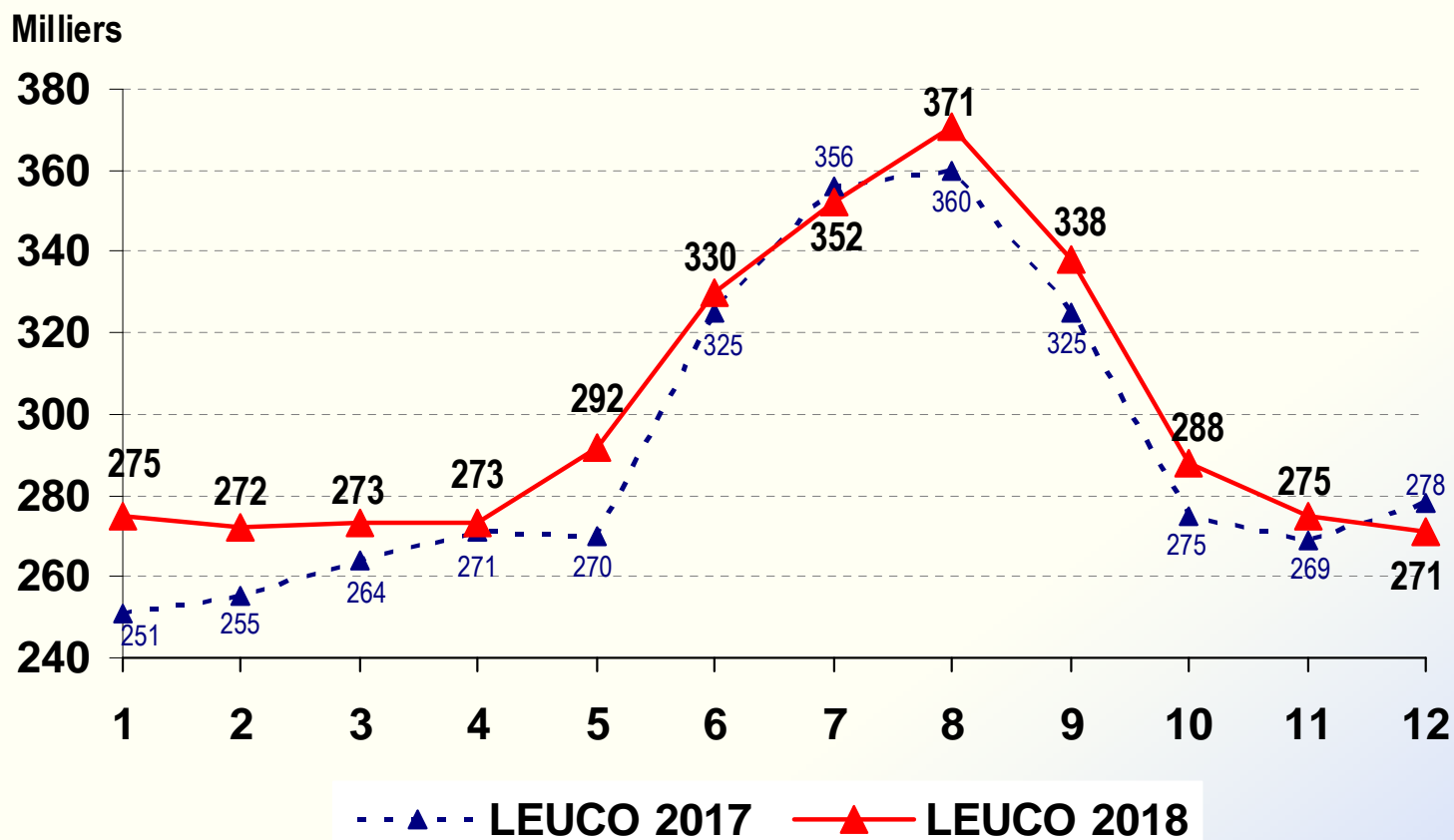


NUMEROTATION CELLULAIRES DES LACTATIONS

		France	Haute-Loire
2 contrôles au moins	> 800 000 cellules	13,6 %	14,5 %
Ensemble des contrôles	< 300 000 cellules	47,8 %	45,5 %
Résultats intermédiaires		38,6 %	40,0 %



EVOLUTION MENSUELLE DES LEUCOCYTES



Lactations en CAPRIN

	FRANCE						HAUTE-LOIRE					
	Nbre ELEV-AGES	Nbre RESULTATS	DUREE	LAIT	T.B.	T.P.	Nbre ELEV-AGES	Nbre RESULTATS	DUREE	LAIT	T.B.	T.P.
2000	2 613	306 047	277	760	34,7	30,8	8	304	261	699	32,5	30,5
2004	1 867	264 649	266	755	35,3	31,2	8	890	273	696	35,6	32,5
2006	1 928	261 172	270	793	36,2	31,6	16	1 142	266	736	36,2	32,4
2008	1 798	251 599	273	781	37,0	31,9	8	783	290	792	35,7	32,2
2010	1 715	239 540	274	842	37,0	32,3	8	950	279	797	36,6	33,2
2012	1 779	299 709	303	946	36,7	32,4	7	721	295	798	36,2	32,7
2014	1 615	274 541	298	910	36,7	32,7	6	509	301	873	36,0	32,0
2016	1 494	264 040	303	949	37,0	32,9	4	244	297	919	34,3	31,7
2017	1 468	243 991	300	905	36,9	32,9	4	173	287	901	35,0	31,5



Lactations en BOVIN 2017-2018

			Nbre Résultats	Durée	Production (kg)	MG	TB	TP	MP
LACTATIONS BRUTES	HTE-LOIRE	2017	39 976	317	7 234	291	40,2	32,9	238
		2018	40 723	317	7 345	295	40,2	32,9	242
	FRANCE	2017	2 393 784	336	8 406	335	39,8	32,4	272
		2018	2 383 539	334	8 466	337	39,8	32,4	274
PREMIÈRES LACTATIONS BRUTES	HTE-LOIRE	2017	11 941	330	6 896	278	40,3	33,0	228
		2018	12 113	332	7 033	283	40,2	33,1	233
	FRANCE	2017	834 494	341	7 725	307	39,7	32,5	251
		2018	815 950	340	7 785	309	39,7	32,5	253

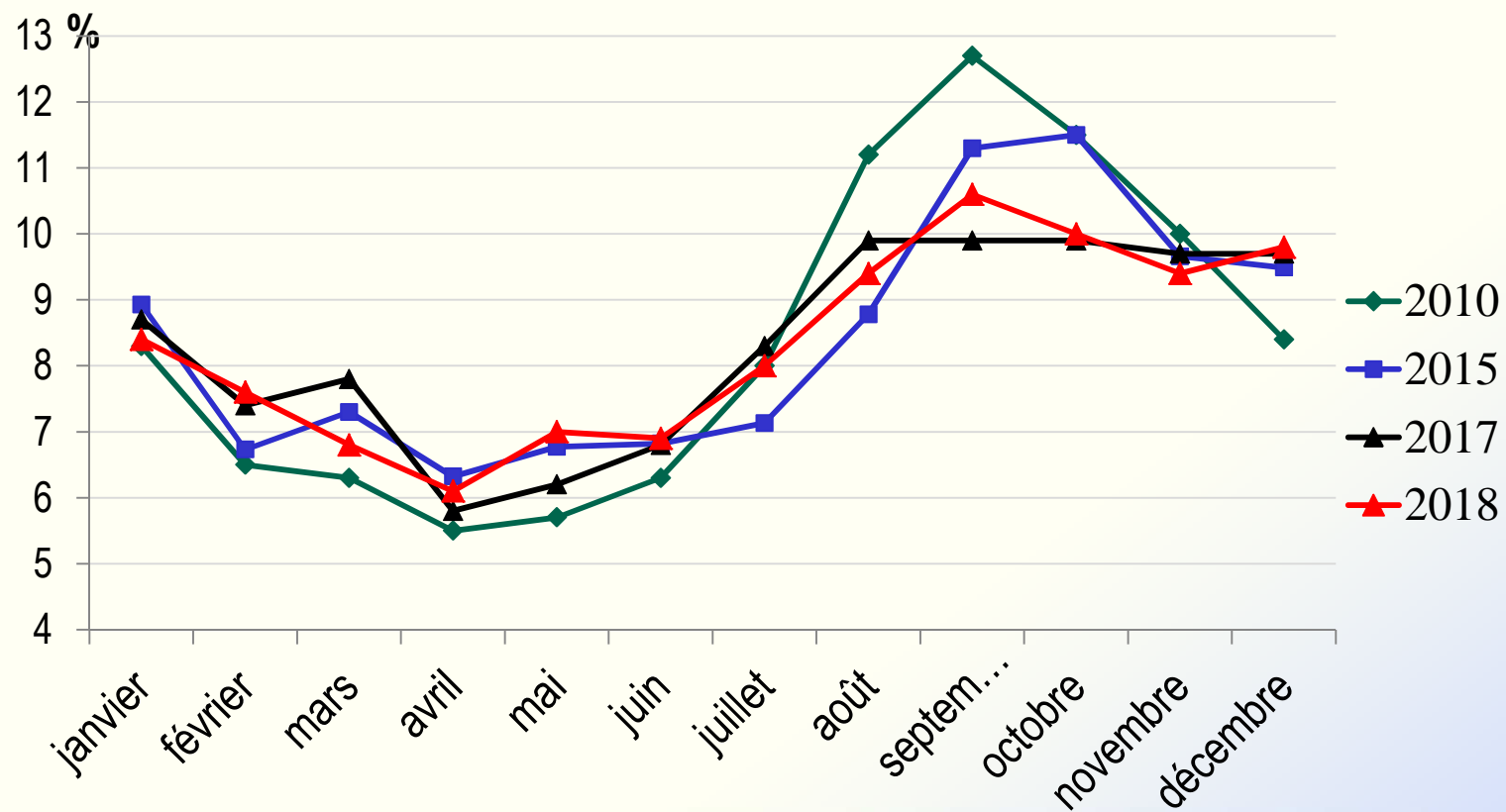


RESULTATS DE GESTION TECHNIQUE PAR RACE 2018 (BTTL)

	Nbre ELEVAGES	EFFECTIF	MOYENNE PAR VACHE	AGE VELAGE	T.B.	T.P.	CELLULES
MONTBELIARDE	505	56,8	6899	32	40,2	33,2	267
PRIM'HOLSTEIN	172	58,2	7865	31	40,4	32,2	304
ABONDANCE	15	48,4	5549	35	38,8	33,8	320
AUTRES RACES ET CROISEE	21	53,4	6436		41,0	33,0	415



REPARTITION DES VELAGES ENSEMBLE DU TROUPEAU 2018



Premières LACTATIONS

